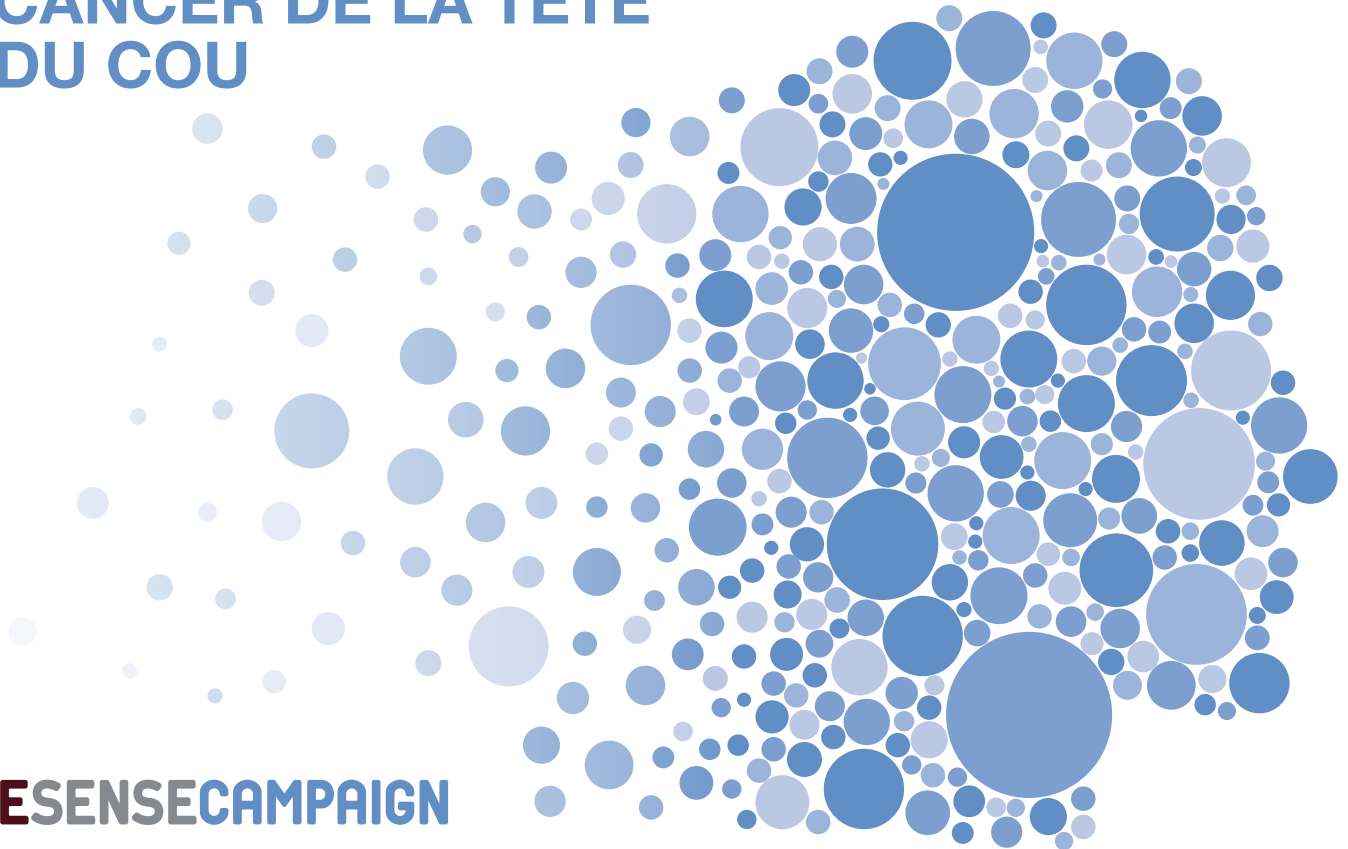


L'IMPORTANCE DES  
SOINS POST-TRAITEMENT

# COMPRENDRE LE CANCER DE LA TÊTE ET DU COU



MAKESENSECAMPAIGN

# CAMPAGNE MAKE SENSE

## ÉNONCÉ DE MISSION

La campagne *Make Sense*, menée par la European Head and Neck Society, vise à sensibiliser le public au cancer de la tête et du cou afin d'améliorer les résultats des patients atteints de cette maladie. Pour ce faire, elle va :

- Éduquer à la prévention de la maladie
- Aider à reconnaître les signes et symptômes de la maladie
- Encourager une présentation, un diagnostic et une orientation plus précoces

Si le diagnostic précoce reste en première ligne du combat contre le cancer de la tête et du cou, des soins optimaux et normalisés sont indispensables. La campagne *Make Sense* prône des soins post-traitement pluridisciplinaires comme composante essentielle du parcours du patient. Des soins post-traitement efficaces permettent de favoriser la réinsertion du patient dans la société, de réduire les risques de récurrence et, surtout, contribuent à de meilleurs résultats pour les patients.

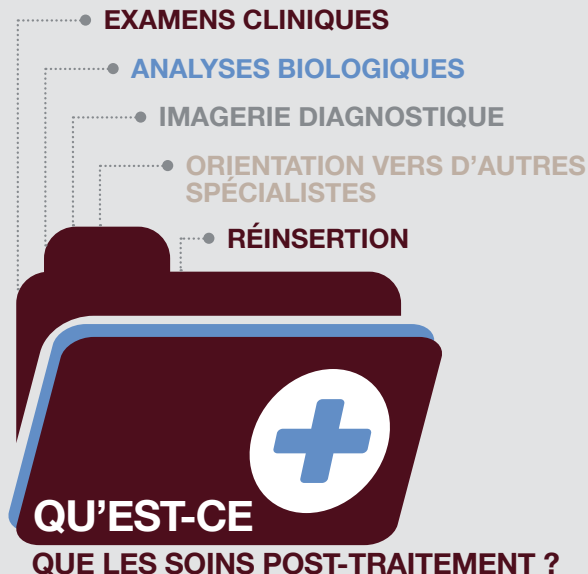
**MAKESENSECAMPAIGN**

## QU'EST-CE QUE LES SOINS POST-TRAITEMENT ?

Les soins post-traitement correspondent à un programme de soins personnalisé pour les patients ayant terminé leur traitement anticancéreux.

Ils peuvent inclure des examens cliniques de suivi, et éventuellement des examens d'imagerie diagnostique ou des analyses biologiques supplémentaires pour surveiller la réponse au traitement, la réinsertion et le rétablissement.

Dans le cadre des soins post-traitement, les patients peuvent être orientés vers d'autres spécialistes, notamment des conseillers en santé mentale, des orthophonistes ou des diététiciens, afin de les aider dans leur rétablissement.



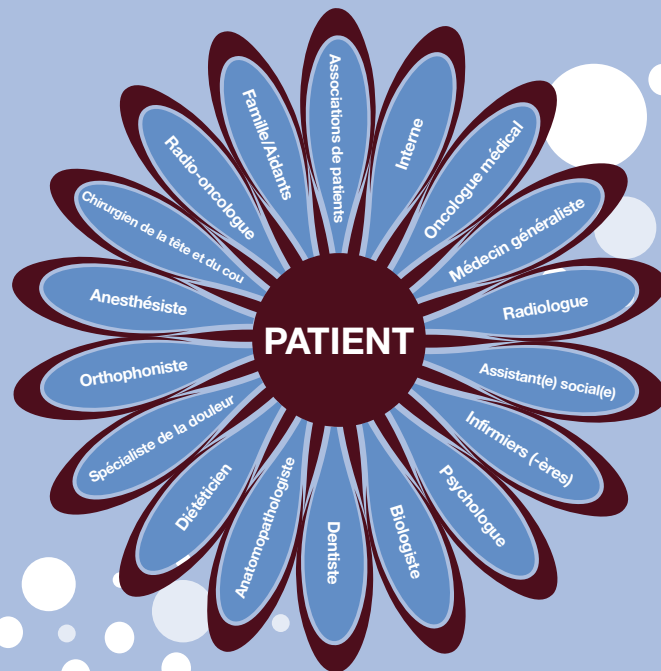


Toutes les mesures ci-dessus sont essentielles pour assurer au patient la meilleure qualité de vie et augmenter ses chances de succès après le traitement.

## QUI PARTICIPE AUX SOINS POST-TRAITEMENT ?

Les patients doivent recevoir des soins post-traitement prodigués par une équipe pluridisciplinaire spécialisée.

L'utilisation adéquate des connaissances et de l'expertise des spécialistes pour tous les patients permettra d'améliorer la prise de décision, de réduire les délais entre les phases successives du traitement et de fournir le meilleur niveau de soins possible.



## DURÉE DES SOINS POST-TRAITEMENT

Il est recommandé que tous les patients reçoivent des soins post-traitement pour une durée minimale de 5 ans, avec un suivi prolongé pour certains patients présentant un risque élevé de récurrence.

## FRÉQUENCE DES SOINS POST-TRAITEMENT



La fréquence de suivi du patient diminuera au fil du temps.

Afin d'optimiser les soins post-traitement, les patients sont invités à suivre les recommandations ci-dessous :

Si vous souhaitez plus d'informations sur les soins pluridisciplinaires post-traitement ou sur tout autre aspect des cancers de la tête et du cou, rendez-vous sur :

[www.makesensecampaign.eu](http://www.makesensecampaign.eu)

**MAKESSENSECAMPAIGN**



MERCK



Bristol-Myers Squibb

## SIGNES & SYMPTÔMES

Dans le cadre de leurs soins post-traitement, les patients doivent continuer de contrôler la région de la tête et du cou et surveiller les signes et symptômes suivants :

GROSSEUR AU NIVEAU OU À PROXIMITÉ DU SITE DE LA TUMEUR

DURCISSEMENT DES TISSUS

GONFLEMENT

DOULEUR QUI AUGMENTE

SAIGNEMENTS PÉRIODIQUES

TROUBLES NERVEUX

PERTE DE POIDS

MODIFICATION DE LA VOIX

DIFFICULTÉS À AVALER

En cas d'apparition d'un des signes ou symptômes ci-dessus, les patients doivent consulter un médecin dès que possible, SANS attendre leur prochain rendez-vous de suivi.

Une détection précoce permettra de diagnostiquer plus tôt une éventuelle récurrence et d'améliorer au final les résultats du patient.