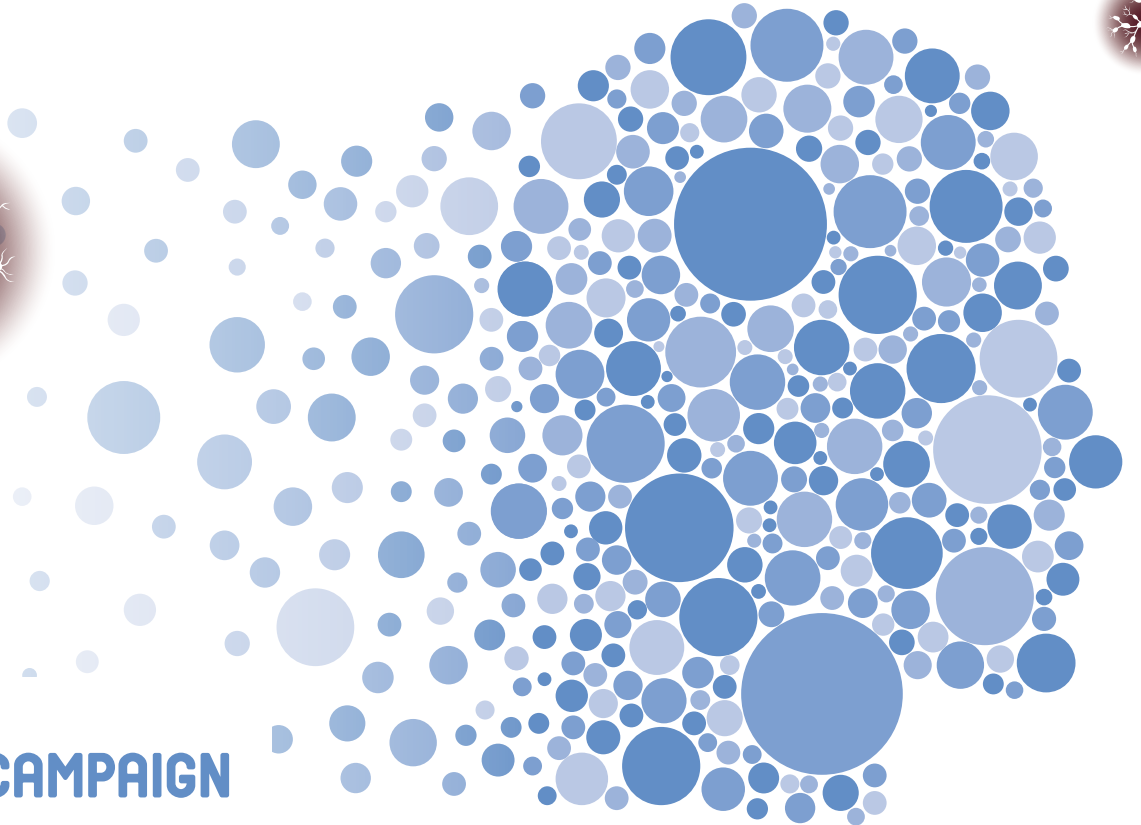
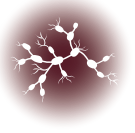
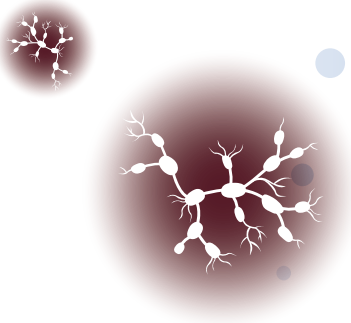
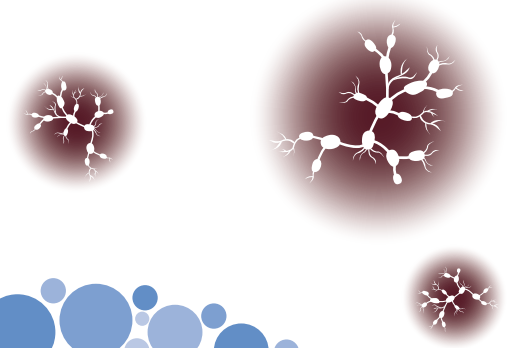


ÖNÇÜL LENF DÜĞÜMÜ BİYOPSİSİ



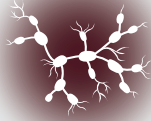
MAKESENSECAMPAIGN

LENF DÜĞÜMLERİ NEDİR?

Lenf düğümleri vücudun lenfatik sisteminin bir parçası olan küçük organlardır. Tüm vücutta bulunurlar ve lenf damarlarıyla bağlıdırlar. Lenf düğümleri gruplar halinde ve aşağıdakileri kapsayan bir kaç yerde bulunurlar:

- boyun
- kol altları
- göğüs
- karın
- kasık

Lenf düğümleri kanser hücrelerinin vücudun diğer kısımlarına yayılma yeteneği geliştirip geliştirmediğini belirlemede önemlidir. Birçok kanser türü lenfatik sistem yoluyla yayılır ve kanserin yayıldığına en erken işaretlerinden biri en yakın lenf düğümünde bulunmasıdır.



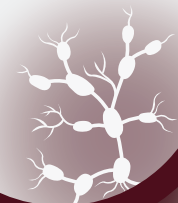
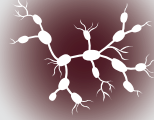
ÖNCÜL LENF DÜĞÜMÜ NEDİR?

Öncül lenf düğümü kanser hücrelerinin birincil tümörden yayılma olasılığının en yüksek olduğu ilk lenf düğümü

ÖNCÜL LENF DÜĞÜMÜ BİYOPSİSİ NEDİR?

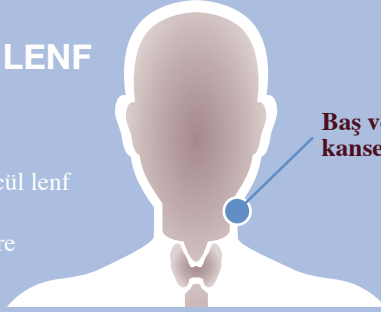
Öncül lenf düğümü biyopsisi, öncül lenf düğümünün tanımlandığı, çıkarıldığı ve kanser hücrelerinin bulunup bulunmadığını belirlemek için incelendiği bir yöntemdir.

Pozitif öncül lenf düğümü biyopsi sonucu kanserin öncül lenf düğümünde bulunduğunu yani kanserin yayılmaya başladığını ve diğer yakın (bölgesel lenf düğümleri olarak adlandırılan) lenf düğümlerinde de bulunabileceğini gösterir.



GENELLİKLE HANGİ HASTALARA ÖNCÜL LENF DÜĞÜMÜ BİYOPSİSİ UYGULANIR?

Baş ve boyun kanseri hastaları öncül lenf düğümü biyopsisi geçirebilir. Ayrıca, kanserin türü ve yerine göre diğer bölgeler de hedeflenebilir.



Baş ve boyun kanserleri

ÖNCÜL LENF NODU BİYOPSİLERİNE DAİR GÜNCEL ALGI

Mevcut kabul edilmiş yönetim politikalarına göre birincil tümörlerin boyutuna dayalı olarak subklinik metastaz ihtimali %20'den fazla olan hastalar elektif boyun diseksiyonu (END) geçirmelidir. Ancak böyle bir politika hastaların %80'e kadarlık bir kısmının END prosedürü geçirmesine ve fayda sağlamamasına ve buna rağmen prosedürün risklerine maruz kalmasına yol açabilir.

BAŞ VE BOYUN KANSERİ HASTALARINDA ÖNCÜL LENF DÜĞÜMÜ BİYOPSİSİ GERÇEKLEŞTİRMENİN FAYDALARI NELERDİR?

1

Baş ve boyun kanseri hastalarının teşhis ve tedavisini belirlemede bölgesel metastazların varlığını doğrulama.

2

Kanser evresini belirleme.

3

Tümör hücrelerinin vücudun diğer kısımlarına yayılma yeteneğini geliştirme riskini tahmin etme.

4

Hastalara, daha kapsamlı cerrahi çözümlere alternatif önerme potansiyeli.

5

Öncül lenf düğümü biyopsisi daha kısa gerçekleştirme süresi olan minimum invazif bir cerrahi prosedürdür ve hastaların daha hızlı iyileşmesiyle sonuçlanır. Aynı zamanda, önemli hastalık oranı ve riskleri olan invazif bir cerrahi olan elektif boyun diseksiyonuna kıyasla, hastaların çok daha kısa sürede taburcu olmalarını sağlar.

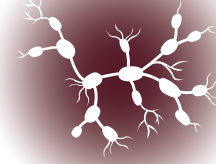
ÖNCÜL LENF DÜĞÜMÜ BİYOPSİSİNİ KİM GERÇEKLEŞTİRİR?

Baş ve boyun kanseri hastalarında öncül lenf düğümü biyopsisini çoğunlukla cerrahlar gerçekleştirirler. Bazı bölgelerde plastik cerrahlar veya cerrahi onkologlar gibi uzman cerrahlar işlemi gerçekleştirirler. Bu prosedür multidisiplinerdir ve cerrahlar, bu prosedürün başarılı bir şekilde uygulanması konusunda nükleer tıp uzmanları, radyologlar ve patoloğların aktif olarak rol almasını sağlamalıdır.

TAVSİYELER

Bu kompleks ve çeşitlilik gösteren tümörlerin etkili, zamanında ve kanıt tabanlı yönetimini sağlamak için farklı uzmanlıklardan hekimlerin ekip olarak birlikte çalıştığı ve etkileşim içinde olduğu multidisipliner takım (MDT) yaklaşımı baş ve boyun kanseri tedavisinde giderek önemli hale gelmiştir. MDT üyeleri mevcut kaynaklar ve hekimlere bağlı olarak her kurumda farklılık gösterebilir ancak, bir ekip tipik olarak baş ve boyun cerrahları, radyasyon ve tıbbi onkologlar, tıbbi görüntüleme uzmanları, hemşireler ve sosyal hizmet uzmanlarından oluşur.

Baş ve boyun kanserine multidisipliner yaklaşımın faydalarından biri hastalara kendi alanlarında en son gelişmeleri takip eden uzman bir ekipten, giderek artan tedavi dizisi seçenekleri sunulmasına izin vermesidir. Baş ve boyun kanseri üzerinde çalışan sağlık uzmanları hastalarının evrelerinin değerlendirilmesinde mevcut son tekniklerin farkında olmalıdır. Kanser yayılıp yayılmadığını belirlemek, hastanın teşhisi ve en uygun tedaviyi almasını sağlamak için çok önemlidir.



Make Sense kampanyasının yürütücüsü:



Make Sense kampanyasının
Avrupa destekçileri:

MERCK



 **Bristol-Myers Squibb**