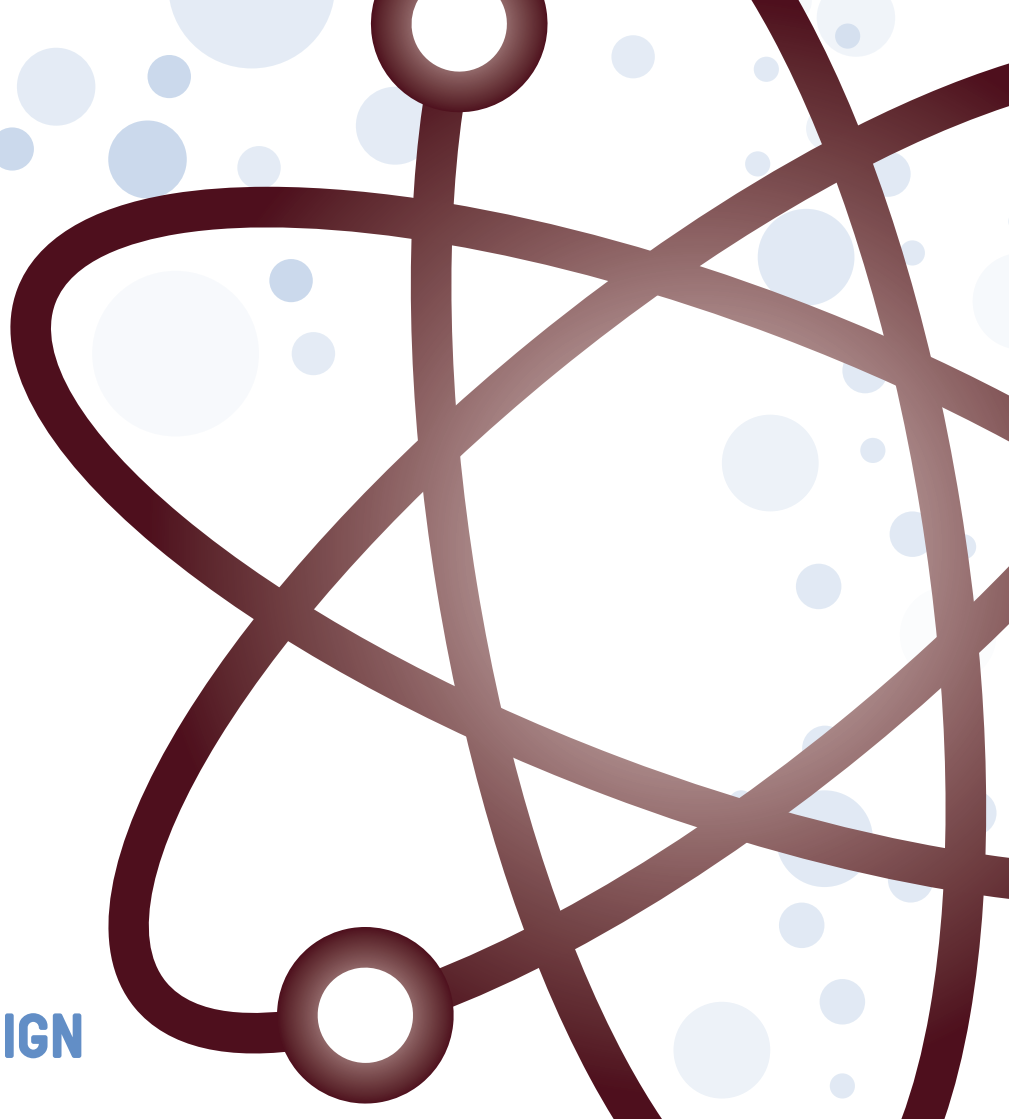


MEDICINA NUCLEAR

MAKESENSECAMPAIGN



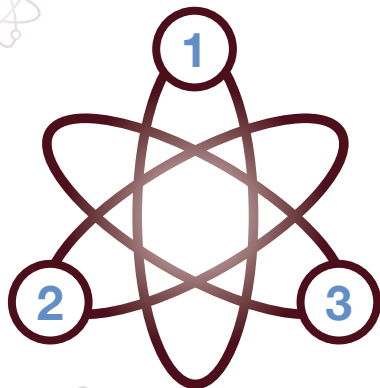
O QUE É A MEDICINA NUCLEAR?

A medicina nuclear é uma divisão da imagiologia clínica que utiliza doses baixas de material radioativo (ou radiofármacos) para tratar ou diagnosticar cancro. Já é realizada há mais de 50 anos em adultos e pode desempenhar um papel importante no estadiamento precoce.



A MEDICINA NUCLEAR AJUDA A:

Determinar a extensão, a gravidade e a progressão da doença



Selecionar o tratamento apropriado com base nas características biológicas do doente e do tumor

Rever a resposta aos fármacos e avaliar a eficiência de um regime terapêutico

O PAPEL DOS RADIOFÁRMACOS

Os radiofármacos acumulam-se numa área do corpo e emitem energia sob a forma de radiação gama, a qual é detetada por um dispositivo especial, uma câmara de cintilação gama ou um aparelho de PET.

Os radiofármacos são administrados aos doentes sob a forma de injeção, comprimidos ou inalação.

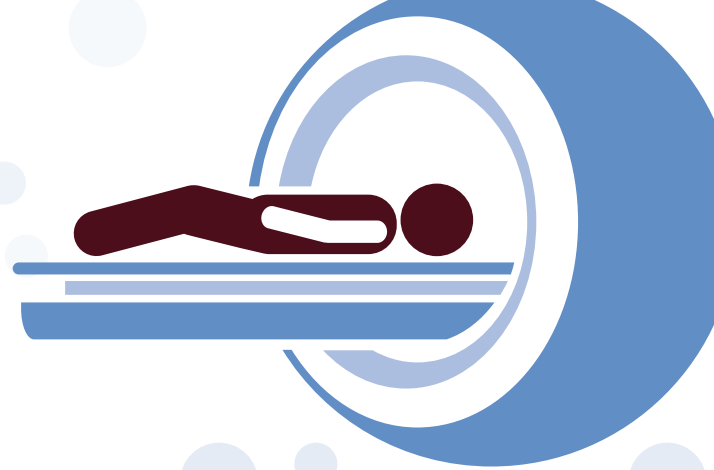
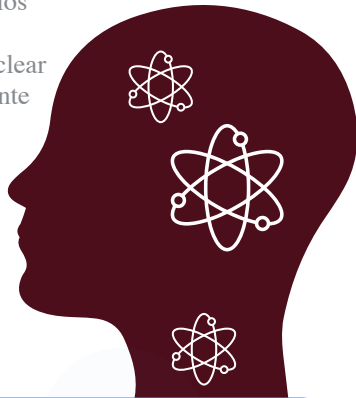


O DIAGNÓSTICO DO CANCRO DA CABEÇA E PESCOÇO

A maioria das aplicações da medicina nuclear no cancro da cabeça e pescoço não são terapêuticas, mas sim focadas no diagnóstico e vigilância de tumores. O procedimento utilizado com mais frequência para o diagnóstico ou orientação do tratamento do cancro da cabeça e pescoço é a tomografia por emissão de positrões (PET, do inglês positron emission tomography), que é frequentemente utilizada em conjunto com a tomografia computadorizada (PET-TC) e a ressonância magnética (PET-RM). A biopsia de nódulos linfáticos sentinela é outro procedimento da medicina nuclear utilizado com frequência durante o estadiamento do cancro da cabeça e pescoço.

A medicina nuclear tem um papel tradicional no cancro da tireoide e da paratiroide, mas pode ser utilizada no diagnóstico de outros tipos de cancro da cabeça e pescoço.

O tipo de imagiologia utilizado para diagnosticar o cancro da cabeça e pescoço e, posteriormente, dar suporte às opções de tratamento depende do tipo e da localização do tumor.



PERCEÇÕES ATUAIS DA MEDICINA NUCLEAR

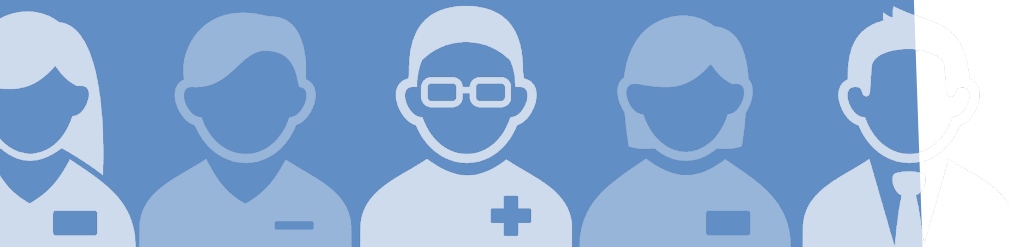
É importante educar os doentes quanto aos riscos, através de materiais educacionais, para melhorar o seu conhecimento e apaziguar quaisquer receios. A investigação mostra melhorias nos receios através da intervenção educacional.

O PAPEL DA MEDICINA NUCLEAR NUMA EQUIPA MULTIDISCIPLINAR

Uma abordagem de tipo equipa multidisciplinar (EMD) é essencial no tratamento e cuidados dos doentes com cancro da cabeça e pescoço. A equipa assegura uma gestão eficiente, atempada e baseada em evidências destes tumores diversos e complexos.

As EMD podem variar conforme o país ou a instituição, mas devem envolver especialistas em medicina nuclear, juntamente a:

- Técnicos de medicina nuclear: *responsáveis por todos os aspetos dos exames imagiológicos dos doentes*
- Pessoal de enfermagem: *proporcionam apoio clínico*
- Físicos de proteção radiológica: *providenciam proteção radiológica e registam os exames e provas complementares.*



A campanha *Make Sense* é organizada pela:



A campanha *Make Sense* é patrocinada a nível europeu por:

MERCK



 Bristol-Myers Squibb