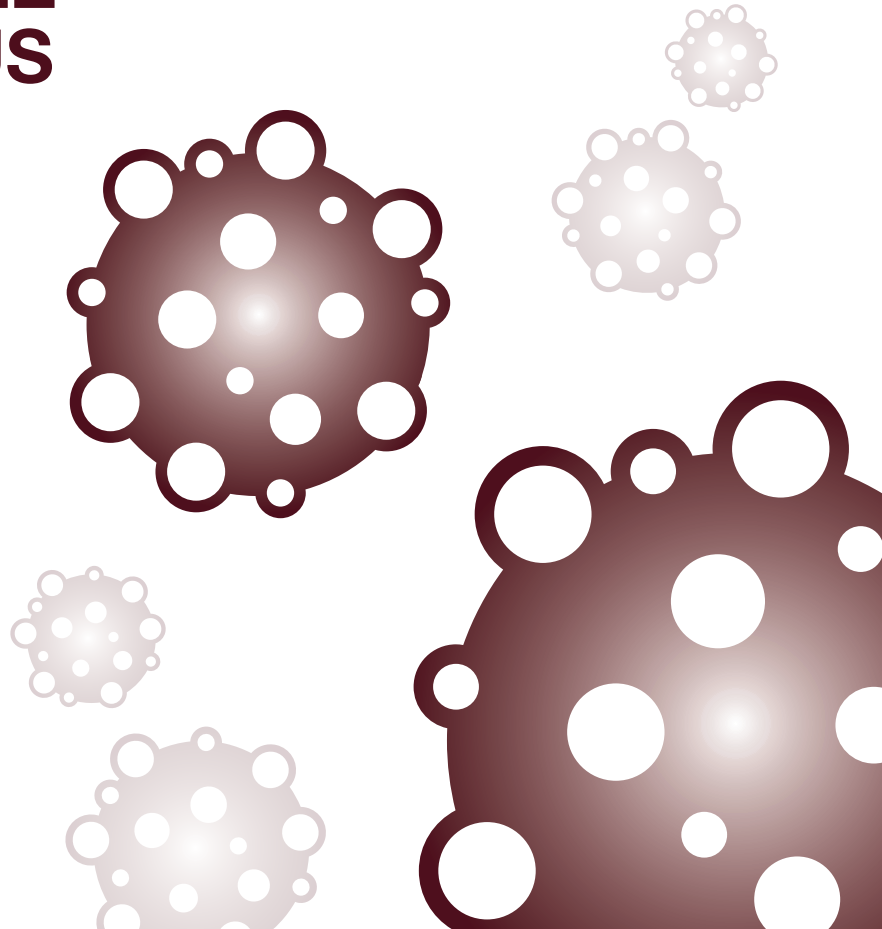
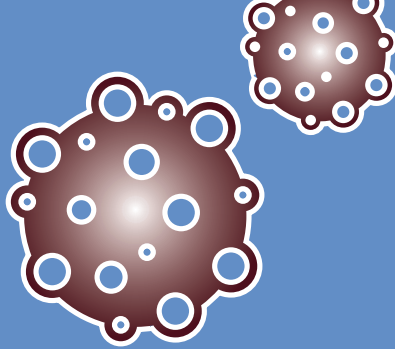


COMPRENDRE LE PAPILLOMAVIRUS HUMAIN



MAKESENSECAMPAIGN



QU'EST-CE QUE LE PAPILOMAVIRUS HUMAIN ?

Le papillomavirus humain est très fréquent et plus de 100 types différents de ce virus ont été identifiés, chacun étant désigné par un chiffre.

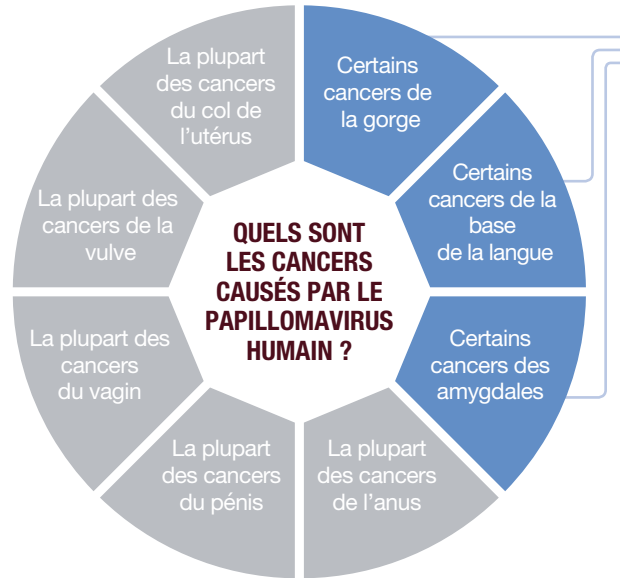
Le papillomavirus humain touche la peau et les muqueuses (les membranes humides qui tapissent certaines parties du corps, comme l'intérieur de la bouche, de la gorge et de l'anus).

Chez la plupart des individus, les infections à papillomavirus humain vont et viennent sans aucun symptôme. Parfois, le virus peut rester inactif pendant des mois après qu'une personne a été infectée.



QUEL EST LE LIEN ENTRE PAPILOMAVIRUS HUMAIN ET CANCER ?

Certains types de papillomavirus humain, dits à haut risque, augmentent de manière générale le risque de cancer dans les régions anatomiques suivantes :



Ces types de cancers sont appelés cancers de l'oropharynx et appartiennent au groupe appelé « cancers de la tête et du cou » ou « cancers des voies aérodigestives supérieures (VADS) »

Les cancers de la tête et du cou sont le septième type de cancer le plus fréquent dans le monde.

QUELLE EST LA FRÉQUENCE DES CANCERS DE LA TÊTE ET DU COU LIÉS AU PAPILLOMAVIRUS HUMAIN ?

- Récemment, des experts ont établi un lien entre les infections par le papillomavirus humain à haut risque et certains cancers de l'oropharynx.
- De nouvelles recherches montrent que l'incidence des cancers de la tête et du cou liés au papillomavirus humain augmente si rapidement qu'on l'a qualifiée d'épidémie.
- Les patients atteints d'un cancer de la tête et du cou lié au papillomavirus humain sont généralement jeunes, en bonne santé, et n'ont pas nécessairement d'antécédents de tabagisme et/ou d'abus d'alcool.

On estime qu'environ 70 % des cancers de l'oropharynx sont dus au papillomavirus humain ; toutefois, de plus amples recherches dans ce domaine sont nécessaires.

QUELLES SONT LES OPTIONS THÉRAPEUTIQUES DES PERSONNES ATTEINTES D'UN CANCER DE LA TÊTE ET DU COU LIÉ AU PAPILLOMAVIRUS HUMAIN ?

- Le type de traitement recommandé par votre médecin dépendra de la localisation du cancer dans la tête ou dans le cou, et de son éventuelle propagation.
- Il existe plusieurs options thérapeutiques et votre médecin décidera conjointement avec vous de l'option qui vous convient le mieux.
- Les cancers liés au papillomavirus humain sont plus faciles à traiter lorsqu'ils sont diagnostiqués et traités suffisamment tôt, alors en cas de doute, n'hésitez pas à en parler à votre médecin ou à votre dentiste.



QUI CONTRACTE DES INFECTIONS À PAPILLOMAVIRUS HUMAIN ?

L'infection à papillomavirus humain est très fréquente et se transmet facilement entre partenaires lors des rapports sexuels (qu'ils soient vaginaux, anaux ou oraux).

Même si vous n'avez eu qu'un seul partenaire, vous pouvez avoir contracté le papillomavirus humain.

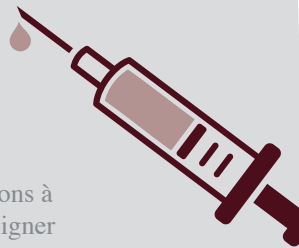
Une personne peut avoir une infection à papillomavirus humain même si elle ne présente aucun symptôme et que son seul contact sexuel avec une personne porteuse du papillomavirus humain a eu lieu il y a de nombreuses années.



Si le papillomavirus humain vous préoccupe, n'hésitez pas à en parler à votre médecin

EST-IL POSSIBLE DE PRÉVENIR LES INFECTIONS À PAPILLOMAVIRUS HUMAIN ?

- Il existe actuellement trois vaccins efficaces contre les infections à papillomavirus humain ; toutefois, ils ne permettent pas de soigner l'infection.
- Ces vaccins offrent une protection élevée contre certains types de nouvelles infections par le papillomavirus humain. Ils ne traitent pas les infections à papillomavirus humain existantes ni les maladies dues au papillomavirus humain.
- Les vaccins contre les papillomavirus humains peuvent également protéger des infections à papillomavirus humain orales et des cancers du cou et de la tête liés au papillomavirus humain.



EST-IL POSSIBLE DE DÉTECTER UNE INFECTION À PAPILLIMAVIRUS HUMAIN ?

- L'infection à papillomavirus humain n'engendre généralement aucun symptôme, c'est pourquoi elle est rarement diagnostiquée.
- Il existe actuellement un test de dépistage du papillomavirus humain, qui est important pour la détection des cancers du col de l'utérus. Il n'existe en revanche aucun test de dépistage des cancers de la tête et du cou liés au papillomavirus humain.
- Un examen par le médecin ou le dentiste permet également de dépister les cancers de la tête et du cou liés au papillomavirus humain.



Vous souhaitez en savoir plus sur le papillomavirus humain ?

Pour commencer, la meilleure chose à faire est de vous adresser à votre médecin ou à votre dentiste - si vous avez des doutes, n'hésitez pas à leur en parler.

Il existe également de nombreuses ressources et informations fiables en ligne :

www.makesensecampaign.eu
www.ecpc.org



La campagne *Make Sense* est menée par :



La campagne *Make Sense* reçoit le soutien européen de :

MERCK



 **Bristol-Myers Squibb**